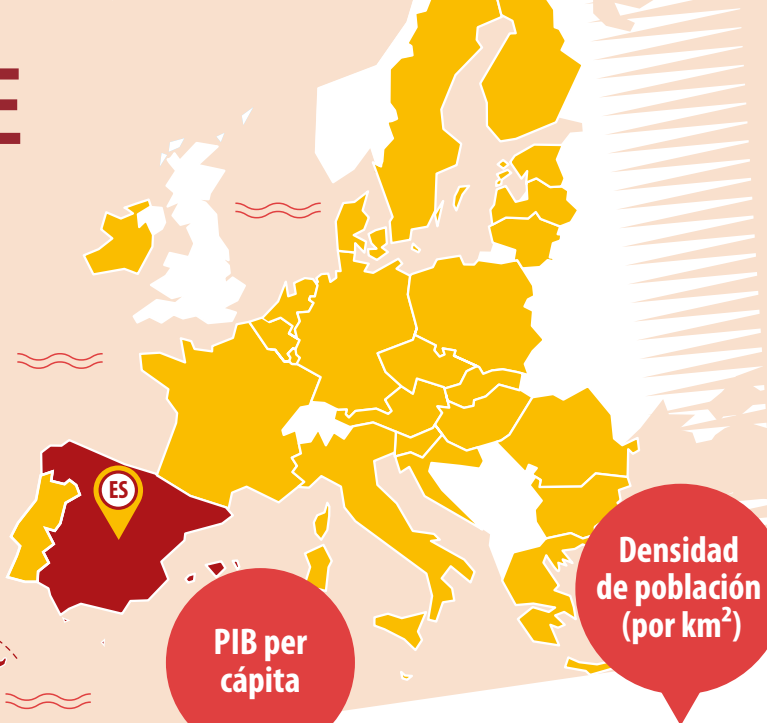


España en la UE



Porcentaje de la superficie de la UE

11,9%
505.983 km²

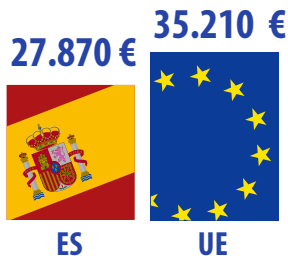
Porcentaje de la población de la UE

10,6%
47,4 millones de habitantes

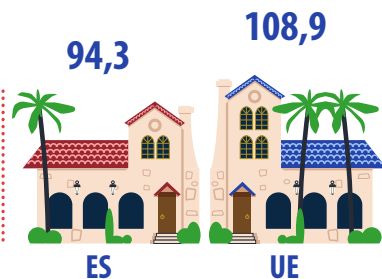
Porcentaje del PIB de la UE

8,4%

PIB per cápita



Densidad de población (por km²)



¿Sabías que España...?

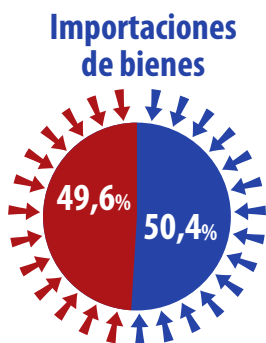
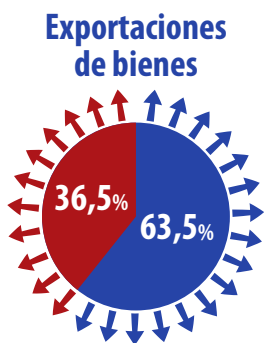
Es el Estado Miembro de la UE con mayor esperanza de vida

Es el mayor exportador de aceite de oliva, ajo y jamón de la UE

Es el principal destino turístico de la UE



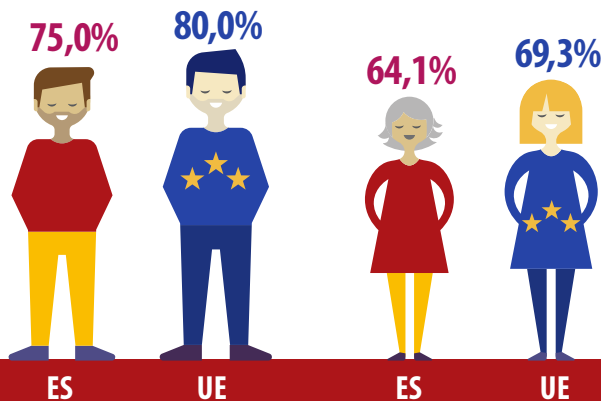
Es el primer productor de naranjas, sandías y fresas de la UE



● Dentro de la UE
● Fuera de la UE

Tasa de empleo masculino

Tasa de empleo femenino



España en la UE

Con ocasión de la Presidencia española del Consejo de la Unión Europea (a partir del 1 de julio de 2023), Eurostat, la Oficina Estadística de la Unión Europea, publica algunos indicadores e infografías para comparar España con la Unión Europea.

Julio 2023

INDICADOR	ESPAÑA	UE
ECONOMÍA		
Superávit/déficit público (% del PIB)	-4,8	-3,4
Deuda pública bruta (% del PIB)	113,2	84,0
PIB per cápita en PPA (UE = 100)	85,0	100,0
Ratio impuestos/PIB	39,0	41,7
Tasa de variación media anual de inflación (IPCA)	8,3	9,2
Inversión (formación bruta de capital fijo en % del PIB)	20,1	22,7
Peso de la industria manufacturera en la economía (valor añadido de la industria manufacturera en % del PIB)	11,6	14,9
POBLACIÓN Y CONDICIONES SOCIALES		
Porcentaje de población de 65 años o más (%)	20,1	21,1
Porcentaje de población menor de 15 años (%)	14,0	15,0
Tasa de fertilidad (hijos por mujer)	1,19	1,53
Tasa de desempleo (total)	12,9	6,2
Tasa de desempleo (menores de 25 años)	29,8	14,5
Riesgo de pobreza o exclusión social (% de la población)	26,4	21,5
EDUCACIÓN		
Total de titulados en estudios superiores (% de personas de entre 30 y 34 años)	49,2	42,8
Mujeres con estudios superiores (% de personas de entre 30 y 34 años)	55,4	48,2
Hombres con estudios superiores (% de personas de entre 30 y 34 años)	43,0	37,4
Abandono temprano de la educación (% de personas de entre 18 y 24 años)	13,9	9,6
CIENCIA Y TECNOLOGÍA		
Gasto en I+D (% del PIB)	1,43	2,26
Empleo en la industria manufacturera de alta y media-alta tecnología (%)	4,0	5,9
MEDIO AMBIENTE Y ENERGÍA		
Emisiones de gases de efecto invernadero, incluidas emisiones de aviación internacional e indirectas de CO2 (% de reducción desde 1990) - Fuente: EEE	-2,3	-29,7
Cuota de energías renovables en el consumo final de energía	20,7	21,8
Dependencia energética (porcentaje de las importaciones en el consumo de energía)	69,1	55,5

Basado en los datos anuales disponibles a 1 de junio de 2023.

 ec.europa.eu/eurostat

 @EU_Eurostat

 @EurostatStatistics

 @EU_Eurostat

 @es_INE

 @es_ines_

 Instituto Nacional de Estadística

 INEDifusion